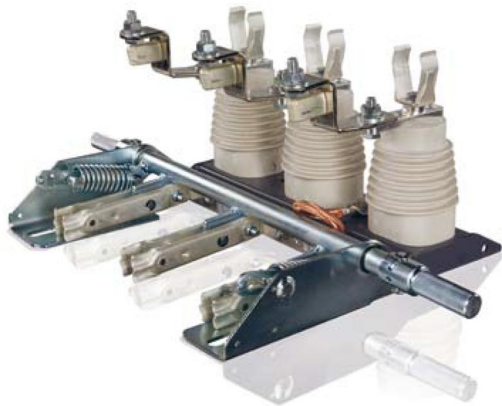




Заземлитель быстродействующий типа Е



**Заземлитель быстродействующий типа Е, установленный на
плате с держателями предохранителей**

Заземлители

Заземлитель быстродействующий типа Е

Имеет быстродействующий пружинный механизм. Заземлитель может устанавливаться на выключателе нагрузки со стороны оси вращения главных ножей выключателя нагрузки, а также на плате с держателями предохранителей (снизу).

Заземлитель быстродействующий типа ЕВ

Предназначен для независимого монтажа с обеих сторон выключателя нагрузки.

Заземлитель типа LCES

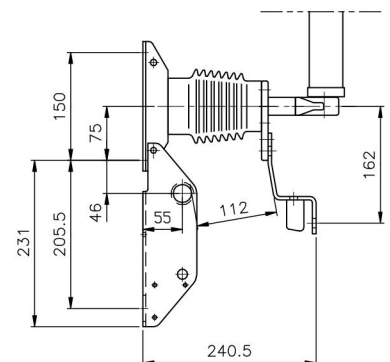
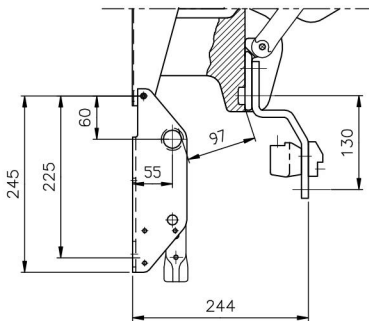
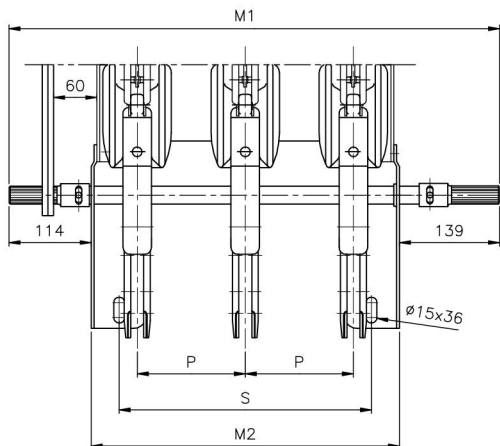
Не имеет быстродействующего пружинного механизма. Заземлитель может устанавливаться на выключателе нагрузки со стороны оси вращения главных ножей выключателя нагрузки, а также на плате с держателями предохранителей (снизу).

Заземлитель типа Е для NAL/NALF и типа ЕВ

Номинальное напряжение	Un	кВ	12	17,5	24	36
Предельный номинальный ток ¹⁾	I _{dyn}	кА предел.	62/82	40/82	38/82	66
Ток короткого замыкания	I _{th}	кА эфф.	1 с	31,5	31,5	31,5
			2 с	25	20	20
			3 с	20	16	16
Коммутационная способность при коротком замыкании	I _{ma}	кА предел.	62/67	40/62,5	38/50	40
Испытательное напряжение 50 Гц 1 мин.		кВ	42	45	50	80
Допустимое ударное напряжение 1,2/50 мкс		кВ	75	95	125	170
Межполюсное расстояние		мм	150, 170, 210	170, 210	170, 235, 275	360

¹⁾ при подаче питания со стороны выключателя нагрузки/заземлителя

Заземлитель с возможностью включения типа Е12



**Заземлитель с возможностью
включения типа Е12,
устанавливаемый на
выключателе нагрузки NAL 12**

**Заземлитель с возможностью
включения типа Е12,
устанавливаемый на
плате с держателями
предохранителей F12**

кВ	M1	M2	S
E12 P=150	681	428	350
E12 P=170	721	468	390
E12 P=210	801	548	470